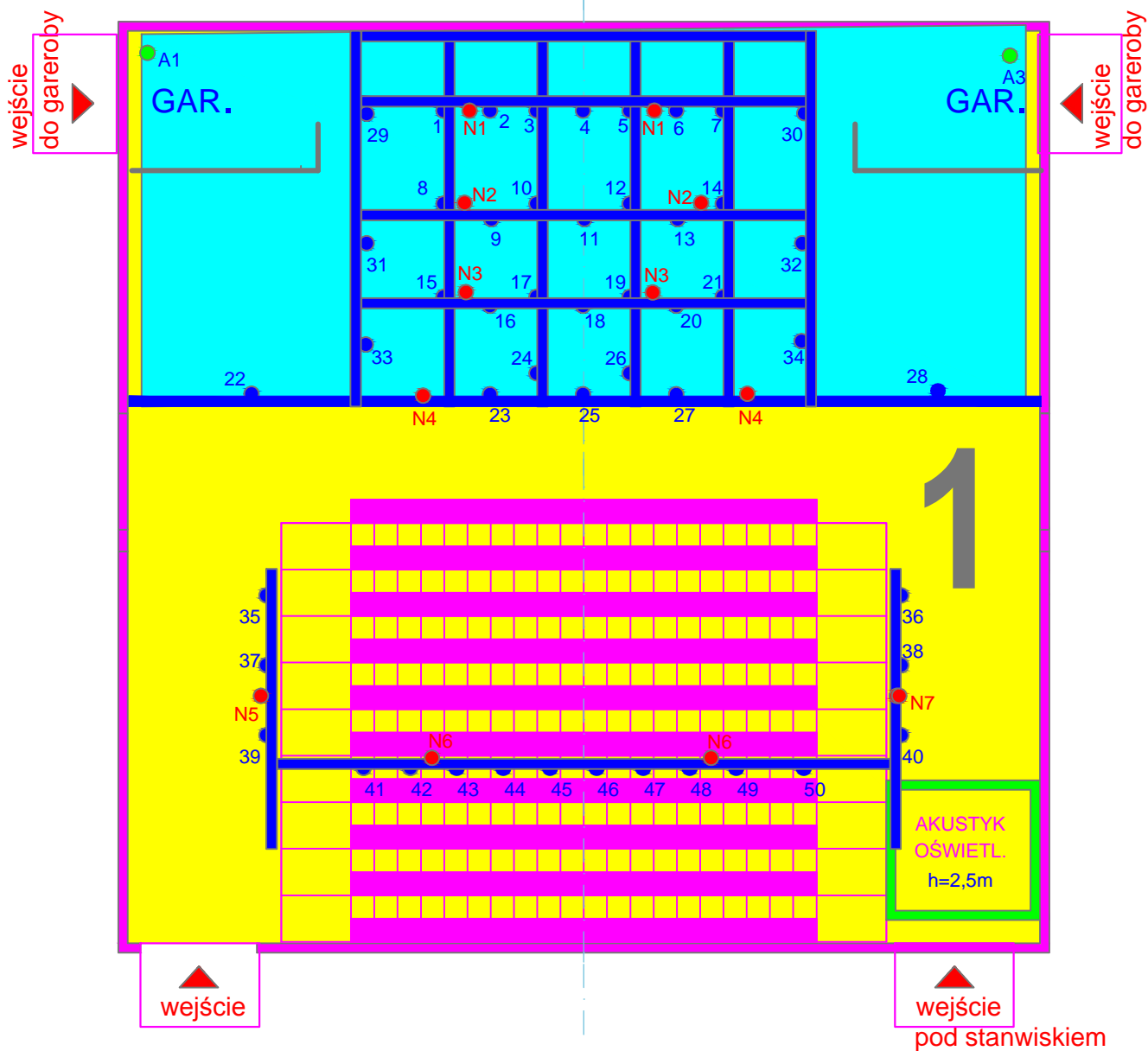


Kratownica wewnętrzna - quadrosystem



Zestawienie dla jednej sceny.

50 obw. regulowanych	$50 \times 1 \text{ kW} = 50 \text{ kW}$
7 obw. nieregulowanych	$7 \times 2 \text{ kW} = 14 \text{ kW}$
3 obw. nieregulowanych (stanowisko oper. ośw.)	$3 \times 2 \text{ kW} = 6 \text{ kW}$
3 obw. nieregulowanych (garderoby)	$3 \times 2 \text{ kW} = 6 \text{ kW}$
63 obw.	$76 \text{ kW} \times 0,7 = 53 \text{ kW}$

ZAŁĄCZNIK NR 15
HALA NR 1