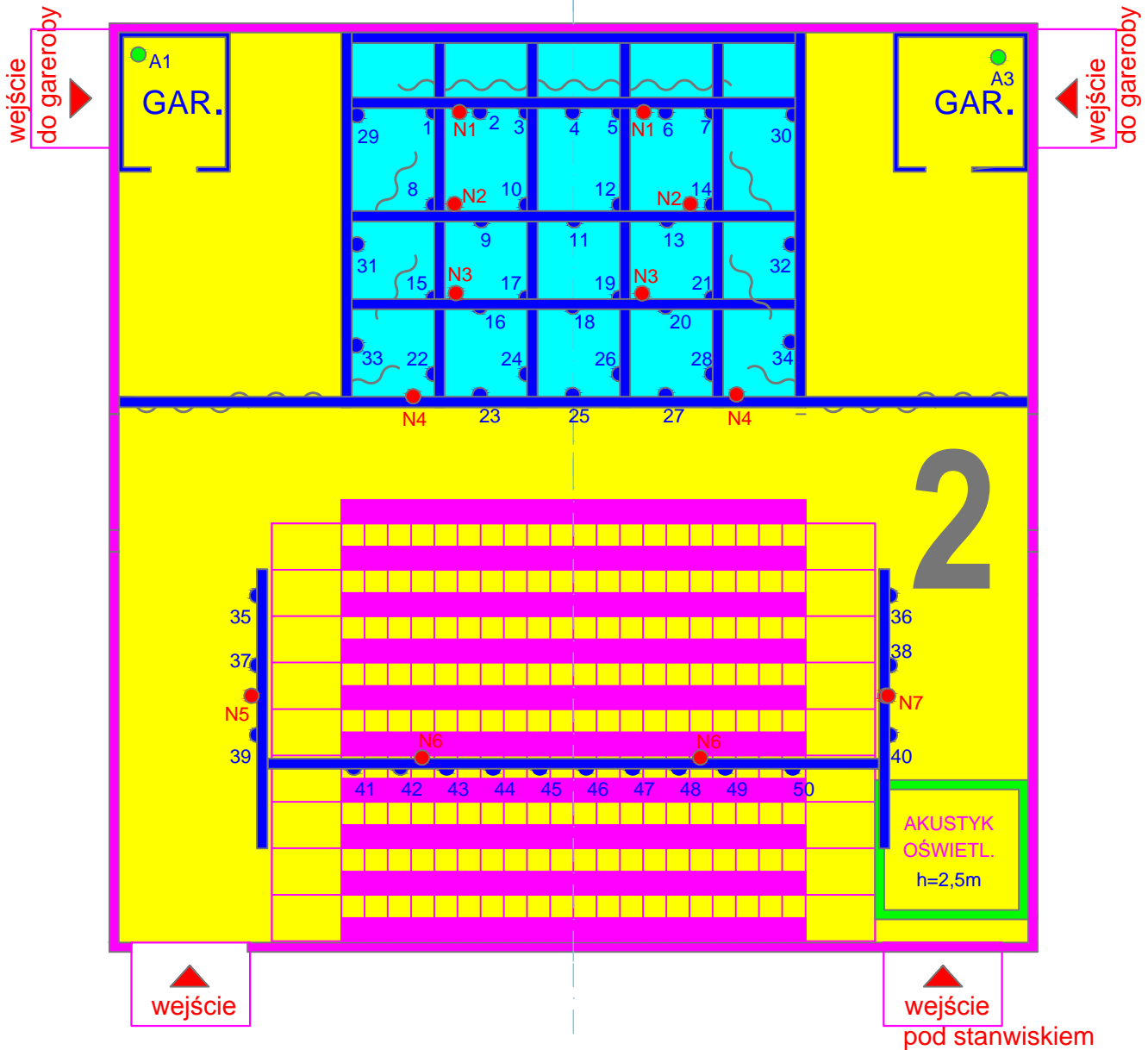


Kratownica wewnętrzna - quadrosystem



Zestawienie dla jednej sceny.

| | |
|---|--|
| 50 obw. regulowanych | $50 \times 1 \text{ kW} = 50 \text{ kW}$ |
| 7 obw. nieregulowanych | $7 \times 2 \text{ kW} = 14 \text{ kW}$ |
| 3 obw. nieregulowanych (stanowisko oper. ośw.) | $3 \times 2 \text{ kW} = 6 \text{ kW}$ |
| 3 obw. nieregulowanych (garderoby) | $3 \times 2 \text{ kW} = 6 \text{ kW}$ |
| 63 obw. | $76 \text{ kW} \times 0,7 = 53 \text{ kW}$ |

ZAŁĄCZNIK NR 18
HALA NR 2